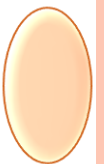


スーパークイックG 成長促進エキス

株式会社みのり乃

目 次

1. スーパークイックGとは
2. スーパークイックGの特徴
3. 飼料としての効果
 - 3-1 錦鯉
 - 3-2 ウナギ
 - 3-3 マツカワ
 - 3-4 チョウザメ
 - 3-5 アワビ
4. スーパークイックGの使用法
5. スーパークイックGの販売に関して



1. スーパークイックGとは

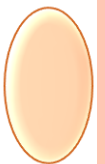
スーパークイックGは魚介類成長促進成分のことです。水産大学との連携により開発された商品で、利用価値の低い鮭の頭部から魚介類成長促進成分を抽出することに成功しました。

試験試用を重ね効果がある程度証明されるようになり、実用ベースで販売することになりました。

昨年までの試験試用を経て、2010年度より本格的な販売となりました。画期的な飼料として養殖事業で活用されます。

2. スーパークイックGの特徴

- ✓市販の魚介類用飼料に添加するだけの簡単作業
- ✓一般飼料に比べ約6カ月で1.5倍に成長
- ✓スーパークイックGで育った魚介類の肉質は向上する
- ✓スーパークイックGで育った魚介類は免疫力が向上し、病気に感染しにくい
- ✓微細粉末により調合しやすい(独自飼料)
- ✓エキスの液体化により市販の飼料にも対応可
- ✓アワビには特殊加工による摂餌で効果



3. 飼料としての効果

3-1 錦鯉

【結果】(比較写真)



【摂餌方法】

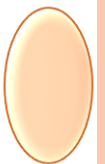
- ・錦鯉稚魚(30g)に3ヶ月(90日)毎日摂餌させた。
- ・スーパークイックG 50mlを1Lに希釈し、市販の飼料 50kgに添加

【効果】(説明)

- ・体長2cm～7cmの増体が認められた。
- ・その他の成果

摂餌期間:120日間

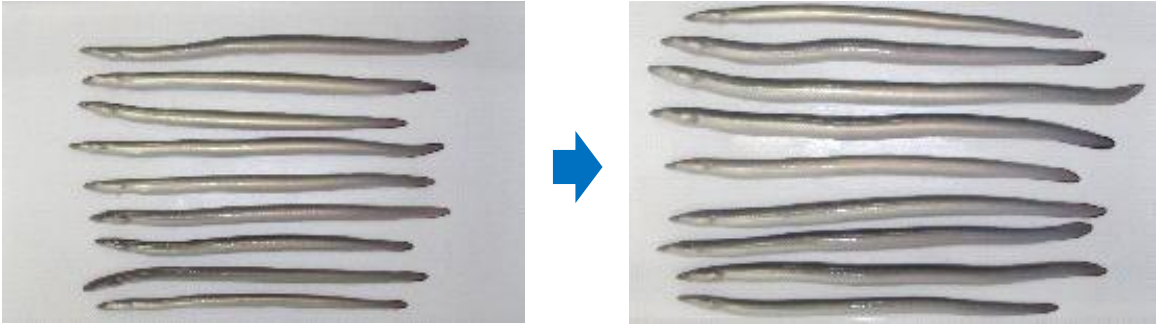
	一般市販飼料	スーパークイックG
紅白当才		
体長	18cm	26cm
体重	125g	280g
クジャク当才		
体長	17cm	25cm
体重	130g	300g



3. 飼料としての効果

3-2 ウナギ

【結果】(比較写真)

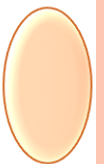


【摂餌方法】

- ・ウナギ稚魚(0.1g)に3ヶ月(90日)毎日摂餌させた。
- ・スーパークイックG 50mlを1Lに希釈し、市販の飼料 50kgに添加

【効果】(説明)

- ・体長3cm～10cmの増体が認められた。



3. 飼料としての効果

3-3 マツカワ

【結果】(比較写真)



【摂餌方法】

- ・マツカワ稚魚に3ヶ月(90日)毎日摂餌させた。
- ・スーパークイックG 50mlを1Lに希釈し、市販の飼料 50kgに添加

【効果】(説明)

- ・体長5cm～9cmの増体が認められた。



3. 飼料としての効果

3-4 チョウザメ

【結果】(比較写真)

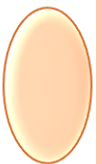


【摂餌方法】

- ・チョウザメ稚魚に3ヶ月(90日)毎日摂餌させた。
- ・スーパークイックG 50mlを1Lに希釈し、市販の飼料 50kgに添加

【効果】(説明)

- ・体長5cm～12cmの増体が認められた。



3. 飼料としての効果

3-5 アワビ

【結果】(比較写真) スーパークイックG摂餌比較 (96週目)



5mg 摂餌

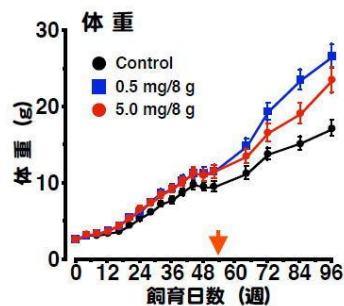
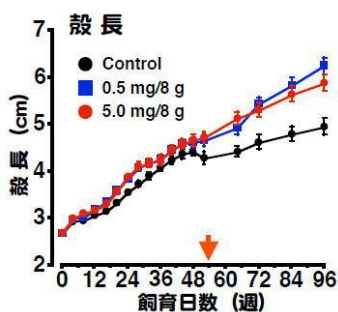
0.5mg 摂餌

0mg

【摂餌方法】

- ・アワビ稚貝に一週間に一回摂餌させた。その他の日は配合飼料を摂餌
- ・スーパークイックG 0.5～5mlを8gのアワビ専用ゲル餌に添加

【効果】(説明)



アワビ専用ゲル化した餌

- ・上記グラフでも確認できるようにスーパークイックGを添加方が明らかに増体していることが確認できる。
- ・添加量については0.5mgの方が効率が良いことから少ない量での使用がアワビにとっては有効であるが、種類や温度によっても異なるため添加量を0.5～5mgとした。

4. スーパークイックGの使用法

■魚類の使用に関して

2通りの使用方法があります。

①現在、一般配合飼料をご使用の場合

一般配合飼料 100kg + スーパークイックG 100g 添加

スーパークイックG25ml×4本 を2Lに希釈し、霧吹き等で均一なるように噴霧し添加する。乾燥後、使用する。

②オリジナルの飼料を工場にて製造している場合

オリジナル飼料 100kg + スーパークイックG 100g 添加

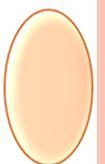
オリジナル飼料製造工程においてスーパークイックG25ml×4本を製造工程に合わせて乾燥のままか希釈液かで添加する

※添加期間はおよそ3カ月が目安です。

■貝類の使用に関して

貝類は摂餌する速度が遅くまた、粉末や液体のままでの摂餌は効率が悪い
ため、ゲル状の溶液にスーパークイックGを添加し、固定させて摂餌する。

※添加期間はおよそ3カ月が目安です。



5. スーパークイックGの販売に関して

- ✓スーパークイックGは配送や簡易な使用の利便性を考え 凍結乾燥した商品にしてあります。
- ✓通常販売商品はスーパークイックGの溶液(50ml/1本) を凍結乾燥したのになります。(OEMでの受注も可能)
- ✓製品の注文に関しては受注後、約2週間での発送に なります。

※ご質問等は直接伺いますのでお問い合わせください。

製造・販売元

株式会社 みのり乃

〒175-0094 東京都板橋区成増1-20-11 2F

お問い合わせ

contact@minorino.co.jp

